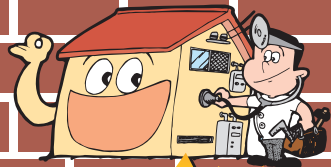
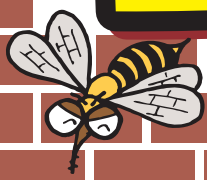


あなたのお家は大丈夫ですか？



害虫防除



調査無料 見積無料

点検無料

スズメバチ防除

放っておくと巣はたちまち大きくなり、知らずに近づいたり、刺激したりすると思わぬ大事故につながる事があります。見かけたら早めの防除をおすすめします。

スズメバチやアシナガバチには特に注意しましょう

ねずみ防除

ねずみによる被害

衛生的被害

ねずみは様々な病原体の宿主となっています。

経済的被害

ケーブル等をかみ、火災やガス爆発、停電などを引きおこします。

精神的被害

早めの防除が大切です。

ゴキブリ防除

ゴキブリは主に夜活動し、台所やコンロ周り、流し台で残飯や水をむさほります。暖かい場所が好きで、冷蔵庫のうら、流し台の引き出しにひそみます。

病原菌が運搬される可能性も...

クロアリ防除

基本的に木材をエサとすることはできないので家屋自体に被害は及ぼさないが、人に噛み付きます。家屋に巣を作ったり、侵入してエサを探しにきたりします。

羽アリを見たら要注意

シロアリ防除

シロアリの好物は、木や紙に含まれる成分「セルロース」や「ヘミセルロース」と呼ばれる成分です。シロアリは食欲が大変旺盛なので、途中の障害物となるゴムやプラスチック等は噛み破っても進んでいきます。シロアリは年中見えない所で活動しています。



※もし身近で、お困りの方がおられましたらお聞かせください。できる限りのサービスで満足してもらえるよう努めていきます。

お問い合わせ・ご依頼のご相談は...



ひらせいホームセンター

エクステリア住まいのお手伝い事業部



0120-312-341